



KRIS'OPE PERMACULTURE

Delphine Sultana

Permaculture

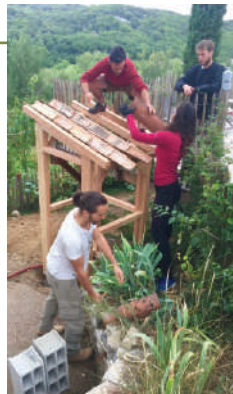
**NOTRE ÉCOLE**, c'est la nature.  
**NOTRE INSPIRATION**, c'est vous.  
**NOTRE MISSION**, c'est transmettre la permaculture et accompagner vos projets avec innovation et créativité.

## Nos Formations

21 avril  
au  
7 mai  
2020

### Designer-consultant en permaculture

Approche méthodologique de la conception de projet



Nous explorerons les matériaux divers pour construire en harmonie avec l'environnement.

A découvrir: une étude de cas pour la réalisation d'une structure innovante, de la conception au montage du dossier administratif.

#### MODULE 1

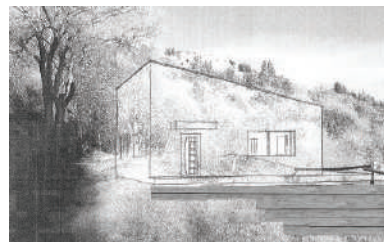
La permaculture et l'entrepreneur / Introduction à l'Eco-construction suivant diverses échelles

#### MODULE 2

Etudes de cas en Eco-construction / Design (conception)

#### MODULE 3

Réalisation des conceptions individuelles et de groupe



12  
au  
28 mai  
2020

### Eco-constructeur en permaculture

Concevoir et construire avec conscience écologique

#### MODULE 1

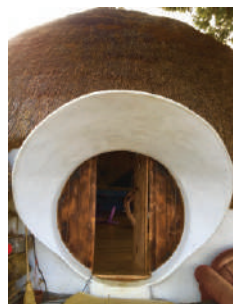
Comment appliquer la permaculture à un projet de vie ou d'entreprise / Construire pour un avenir écologique

#### MODULE 2

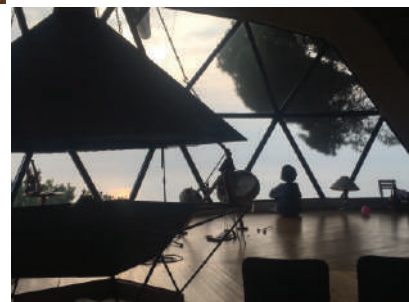
Design (conception) et mise en situation de projet d'éco-construction

#### MODULE 3

Chantier école pour réaliser durablement et écologiquement une structure pérenne



Etude de projet et réalisation d'une structure inspirée par les copains permaculteurs à Alisler Yurdu à Armutlu en Turquie.



## Infos Pratiques

Nos formations ont lieu dans la serre de Kris'ope Permaculture, sur un terrain d'application d'un hectare en milieu coopératif au sein d'une ferme de l'agriculture biologique 9km au nord de Montpellier. Notre credo c'est d'entreprendre pour un monde nouveau, en transition et avec un esprit avant gardiste.

Responsable pédagogique: Kris French

Les cours théoriques et pratiques suivent un rythme de 3 jours par semaine (mardi, mercredi, jeudi) pour une période de 3 semaines. Notre accompagnement sur mesure est idéal pour les personnes en création ou reprise d'entreprise ou reconversion.

Financement possible pour les autoentrepreneurs, salariés et demandeurs d'emploi  
Nombre de places limité à 12 personnes.

[terracoopa.net/agriculteurs-entrepreneurs/les-agriculteurs-bio/kris-french-et-delphine-sultana/](http://terracoopa.net/agriculteurs-entrepreneurs/les-agriculteurs-bio/kris-french-et-delphine-sultana/)

### Inscriptions et Infos:

**Delphine Sultana 06.52.47.73.71**

[krisope.permaculture@gmail.com](mailto:krisope.permaculture@gmail.com)

Financement en CPF:

[moncompteformation.gouv.fr/espace-prive/html/#/formation](http://moncompteformation.gouv.fr/espace-prive/html/#/formation)



Kris'ope Permaculture est une activité professionnelle hébergée par Terracoopa, une entreprise coopérative de l'agriculture biologique et les métiers de l'environnement.

Nous pensons aux arbres: Ce flyer est destiné à une diffusion électronique